

Kunststoff-Abzweigmuffe Typ BAVC

für Ceander- und 4-Leiterkabel 1 kV

Bestehend aus

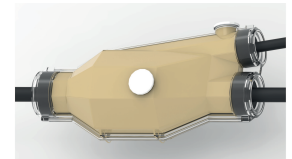
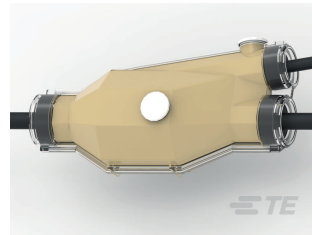
Zweiteiligem Kunststoffgehäuse mit integriertem Dichtsystem und Einschnappmechanismus. Demontierbare Zugentlastung, Dichtungsmaterial für Kabeleinführungen.
Optional mit 2-Komponenten-Giessharz, ohne Verbindungselemente, inkl. Erdklemme.

Bei Bestellung angeben

Kabeltyp
Querschnitt

Separat zu bestellen sind:

Abzweigklemmen (siehe Kapitel "Verbindungselemente, Erdungsmaterial")



Typ	Länge	Breite	Höhe	Max. Ø Hauptkabel	Max. Ø Abzweigkabel	d1	d2	Giessharzvolu- men	Hauptkabel Cu- rm Querschnitt	Abzweigkabel Quer- schnitt	Hauptkabel Al- se Querschnitt
	mm	mm	mm	mm	mm	mm	mm	l	mm ²	mm ²	mm ²
BAVC 5	490	180	210	52	33	55	37	3.90	16 - 95	≤ 4 x 50	70 - 120
BAVC 7	564	220	240	58	47	61	52	5.85	120 - 185	4 x 25 - 4 x 120	150 - 240

Artikel-Nr.	Typ	Option	Gewicht kg/Stk.
76754	BAVC 5	ohne	2.00
76798	BAVC 7	ohne	2.50
76863	BAVC 5 - WG	Giessharz WG + Erdklemme	6.00
76864	BAVC 7 - WG	Giessharz WG + Erdklemme	8.60