

# Jonction synthétique type VMP 600

pour câbles Ceander et câbles quadripolaires 1kV

### A spécifier lors de la commande

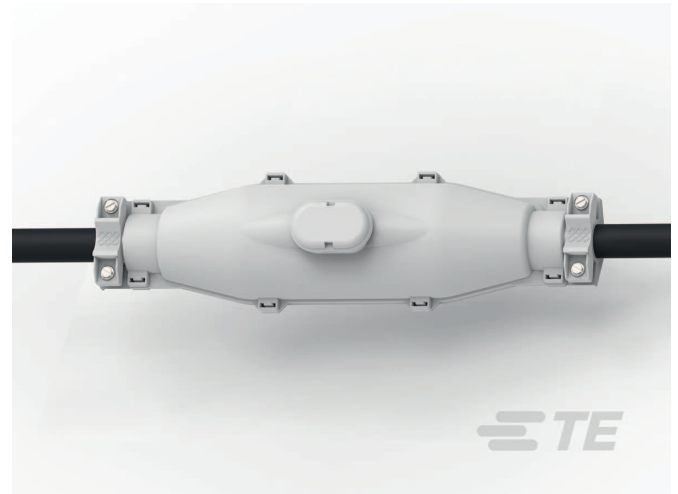
type de câble  
section

### Pièces à commander séparément:

Serre-fil à sertir (DIN 46267) type PVD  
Éléments de connexion (voir chapitre "Éléments de connexion et de mise à terre BT")

### Se compose de

Boîtier synthétique, matériel d'étanchéité, matière de remplissage à deux composants, matériel de mise à terre, sans bornes de raccordement



Type	Longueur mm	Largeur mm	Hauteur mm	d1 mm	Volume de résine à couler l
VMP 600	600	170	160	52	4.50

Article n°	Type	Section mm <sup>2</sup>	Masse de remplissage	Poids kg/pièce
71409	VMP 600 WG	35 - 150	Résine à couler à 2 composants type WG	5.00
71411	VMP 600	35 - 150	sans	0.90