

Élément d'étanchéité pour tubes type RDSS

pour étanchéifier les câbles dans les tubes de protection

Se compose de

Coussin préfabriqué recouvert d'un mastic d'étanchéité, qui se gonfle afin de s'adapter à la géométrie donnée

Le diamètre maximal du câble correspond à la somme de tous les diamètres de câbles

A spécifier lors de la commande

nombre et diamètre des câbles
diamètre intérieur du tube

Unité d'emballage

Carton de 10 pièces, inclus 1 tube de lubrifiant

Pièces à commander séparément:

Adapteur type RDSS-AD-210
Tube Ø >150 mm

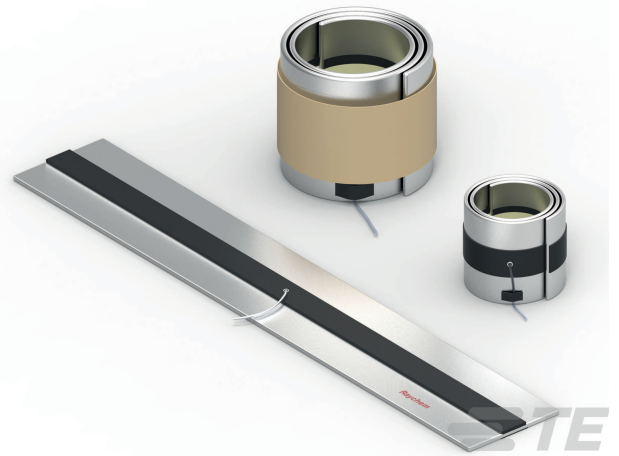


Table de répartition

Type	Ø intérieur du tube mm	Ø max. câble 1 ou 2 câbles mm	Ø max. câble 3 câbles ou plus mm
RDSS 75	55	28	23
RDSS 75	60	30	25
RDSS 75	65	40	35
RDSS 75	70	46	41
RDSS 75	75	56	51
RDSS 100	75	45	40
RDSS 100	80	52	47
RDSS 100	85	60	55
RDSS 100	90	66	61
RDSS 100	95	74	69
RDSS 100	100	80	75
RDSS 100	105	85	80
RDSS 100	110	90	85
RDSS 125	110	83	78
RDSS 125	115	91	86
RDSS 125	120	95	90
RDSS 125	125	103	98
RDSS 150	125	100	95
RDSS 150	130	107	102
RDSS 150	135	112	107
RDSS 150	140	118	113
RDSS 150	145	123	118
RDSS 150	150	129	124

Article n°	Type	Emballage standard pièces	Poids kg/pièce
64621	RDSS 45	10	0.05
64622	RDSS 60	10	0.05
59939	RDSS 75	10	0.05
59940	RDSS 100	10	0.08
59991	RDSS 125	10	0.09
64340	RDSS 150	10	0.09