

## Warm-Schrumpfmuffen

# Schrumpf-Verbindungs-muffe Typ SXSU-...

für Einleiter-Polymerkabel bis 30 kV

### Bestehend aus

Muffenschutz aus dickwandigem Schrumpfschlauch, Schrumpfmuffe, Pressverbinder und Erdungsmaterial

### Bei Bestellung angeben

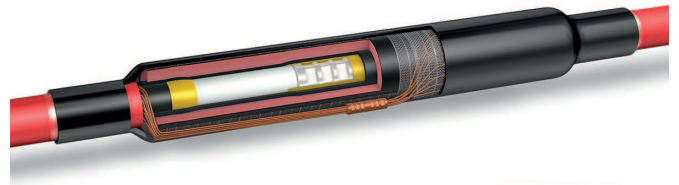
Kabeltyp  
Leitermaterial  
Nennspannung  
Querschnitt

### Hinweis

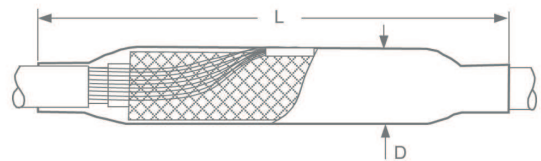
Ausschliesslich geeignet für Pressverbinder

### Verpackungseinheit

1 Stück = Material für 1 Leiter



TE



Typ	L mm	d mm
SXSU-51...	750	60
SXSU-61...	950	90

Artikel-Nr.	Typ	Querschnitt mm <sup>2</sup>	Spannung kV	Gewicht kg/Stk.
86880	SXSU-5121/50	50	10	2.00
86882	SXSU-5121/95	95	10	2.50
86884	SXSU-5121/150	150	10	2.50
86886	SXSU-5131/240	240	10	3.00
86887	SXSU-5131/300	300	10	3.00
86890	SXSU-5121/50	50	20	2.50
86892	SXSU-5131/95	95	20	3.00
86894	SXSU-5131/150	150	20	3.00
86896	SXSU-5131/240	240	20	3.00
86897	SXSU-5141/300	300	20	4.00
86898	SXSU-5141/400	400	20	4.00
86899	SXSU-6122/95	95	30	3.50
86901	SXSU-6122/150	150	30	3.50
86903	SXSU-6132/240	240	30	4.50
86904	SXSU-6132/300	300	30	4.50
86905	SXSU-6142/400	400	30	4.50
86906	SXSU-6142/500	500	30	5.00
86907	SXSU-6142/630	630	30	5.00

Technische Änderungen jederzeit vorbehalten.