

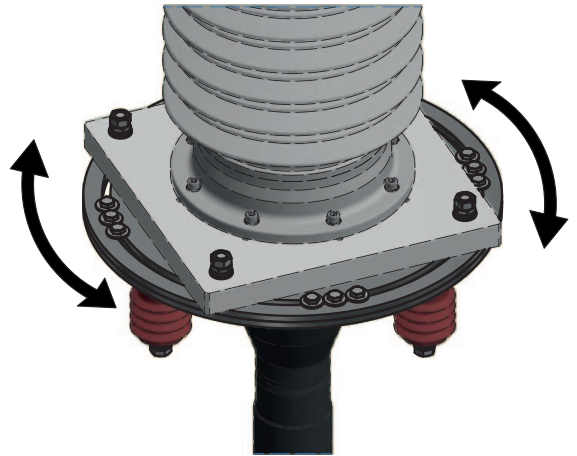
# Grundplatten Adapter Sets TE/FR

Für Freiluft Endverschlüsse bis 245 kV

### Haupteigenschaften

- Komplettes, einbaufertiges Set
- Für TE und FR Endverschlüsse bis 245 kV
- Einfache Ausrichtung der Befestigung
- Empfohlen für hochgelegene Montagepositionen
- Material Aluminium

Die Grundplatten Adapter Sets sind für eine komfortable und sichere Befestigung von Freiluft Endverschlüssen der Typen TE und FR bis 245 kV ausgelegt, die zuvor am Boden montiert wurden. Dank des Rotationskonzepts ist eine einfache und schnelle Ausrichtung des Endverschlusses beim Anheben an hochgelegene Montagepositionen gewährleistet.



### Technische Daten

Typ	Zeichnung	Artikel-Nr.	Beschreibung
320 / 420 mm	S2016	80068	72-170 kV
620 mm	S2017	80067	245 kV