

# Isolierung Stauchvorrichtung XL

### Anwendung

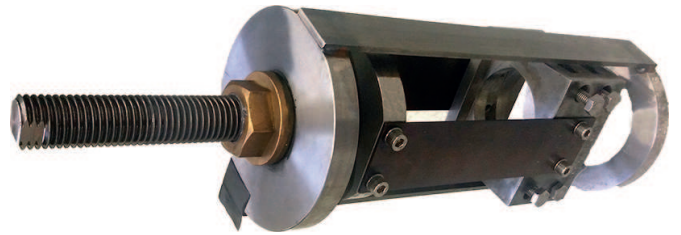
Die Isolierung Stauchvorrichtung wird verwendet um die extra dicke Isolierung von 400 kV und 500 kV Polymerkabeln mit Querschnitten von 1600 mm<sup>2</sup> bis 2500 mm<sup>2</sup> zu stauchen.

### Umfang der Lieferung

- Isolierung Stauchvorrichtung
- 3 Druckscheiben
- Verpackung, Karton

### Technische Daten

- Leiterquerschnitt: 1600 - 2500 mm<sup>2</sup>
- Material: Werkzeugstahl 1.1191



### Bestell Informationen

Artikel-Nr.	Typ	Beschreibung	Gewicht kg
88878	1600 - 2500 mm <sup>2</sup>	Isolierung Stauchvorrichtung XL	10.0

### Ersatzteile

Artikel-Nr.	Typ	Beschreibung	Gewicht kg
76267	1600 mm <sup>2</sup>	Druckscheibe mit Innen Ø 54 mm	1.0
76268	2000 mm <sup>2</sup>	Druckscheibe mit Innen Ø 63 mm	1.0
64226	2500 mm <sup>2</sup>	Druckscheibe mit Innen Ø 67 mm	1.0
79249	Metaflux	Schmiermittel	0.1